



REGIONE AUTONOMA FRIULI VENEZIA GIULIA

COMUNE DI TRIESTE

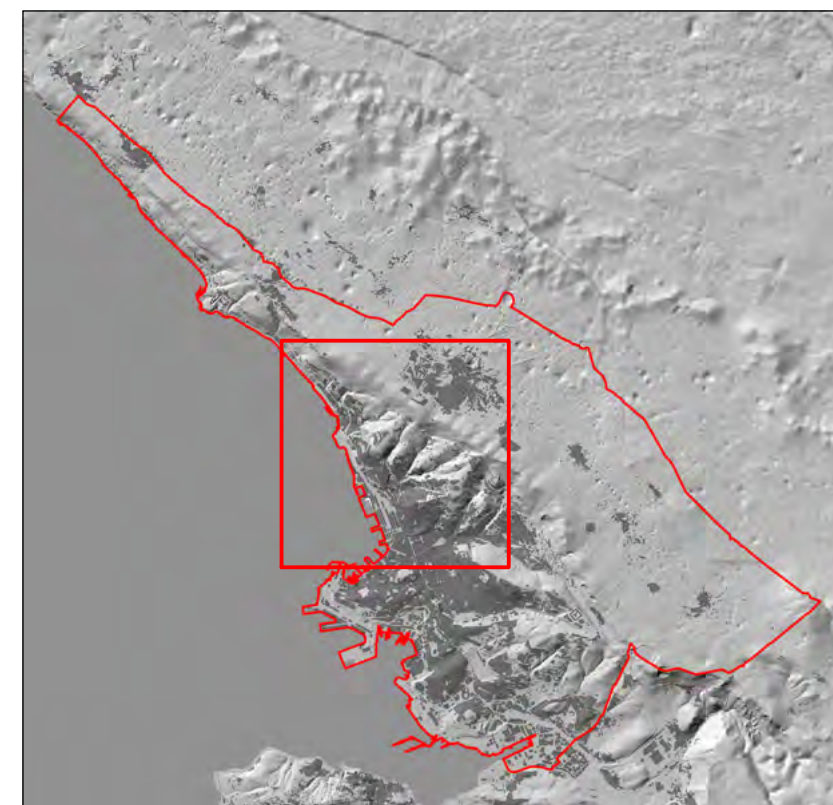
Dipartimento Territorio, Ambiente, Lavori Pubblici e Patrimonio

Servizio Pianificazione Territoriale

VARIANTE N. AL P. R. G. C.

ACCESSO NORD:

MOBILITA' SISTEMATICA E TURISTICA



Dirigente Dipartimento

dott. ing. Giulio Bernetti

Estensori

dott. Roberto Prodan

arch. Anna Trani

geom. Paolo Cernivani

per.ind. Luca Kerstich

Relazione Piano Struttura - estratto

VIGENTE - PROPOSTA

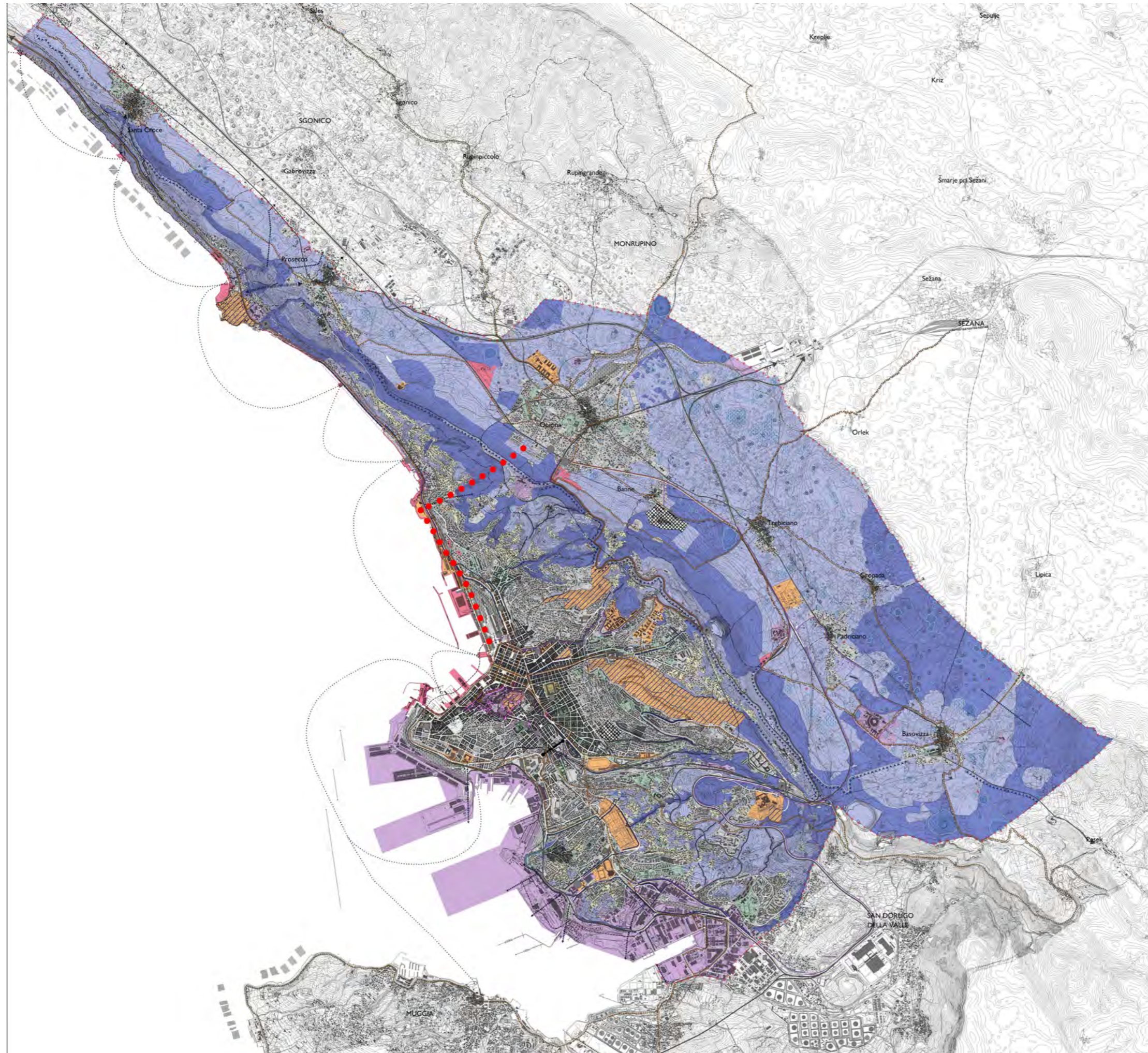
Novembre 2022

PSI

Trieste



VIGENTE



4. Sistemi, ambiti e flessibilità strutturale

Nel Piano struttura sono individuati i sistemi di progetto a lungo termine. Essi contengono anche aree che nel Piano operativo appartengono ad altri sistemi. Nel momento in cui vengono meno le condizioni per la permanenza delle funzioni esistenti, le zone previste nel Piano operativo possono essere modificate in coerenza con il sistema di progetto del Piano struttura a condizione che si rimanga entro i limiti del 10% di incremento della superficie di zona e a condizione che rimanga soddisfatta la verifica degli Standard urbanistici (flessibilità strutturale, cfr. Relazione di flessibilità). A ogni sistema corrisponde una tabella di obiettivi e strategie riportata alla fine di questo documento.

Sistema Ambientale e del paesaggio

- Presidi ambientali e corridoi ecologici (Rete Ambientale)
- Corridoi ecologici da realizzare
- Corridoi ecologici (filari e impluvi)
- Consolidamento delle relazioni Mare - Carso
- Mosaico ambientale e zone agricole
- Pastini e pendii rimodellati a terrazzi

Benesseri naturali

- Doline con raggio > 50m
- Doline con raggio < 50m
- Grotte
- Giochi
- Laghi, stagni, risorgive, sorgenti, pozze

Benesseri antropici

- Vedette e baluardi
- Visuali di pregio
- Itinerari ciclo-pedonali
- Percorsi di interesse

Sistema Insediativo

- Aree della conservazione dei caratteri storico - architettonici
- Aree a rischio archeologico
- Aree della riqualificazione e trasformazione
- Città degli orsi

Aree della grande trasformazione

- Aree della grande trasformazione

Sistema delle attrezzature e degli spazi collettivi

- Centralità a scala urbana e territoriale
- Centri di quartiere

Sistema della produzione, delle attività marittime, del grande commercio, della ricerca e del turismo

- Ambito della produzione, della logistica, del grande commercio e della ricerca
- Strada della "conoscenza e dell'innovazione"
- Ambito del turismo e dell'ufficio urbano al mare e della portualità allargata

Sistema della mobilità

- Collegamenti marittimi
 - Asi di penetrazione
 - Grande viabilità
 - Ipotesi metropolitana leggera
 - Ipotesi tram o similari
 - Parcheggi di attesa (P = di progetto)
 - Parcheggi di interscambio (P = di progetto)
 - Asse delle centralità
 - Zone ferroviarie
 - Gallerie di progetto
 - Ipotesi di nuove connessioni stradali
 - Itinerari ciclo-pedonali
 - Percorsi naturali
 - Viabilità principale di primo livello
- (Fonte: Piano regionale delle infrastrutture di trasporto, della mobilità delle merci e della logistica - PRITM-ML)

●●●● Nuova connessione Trieste - Porto Vecchio - Carso

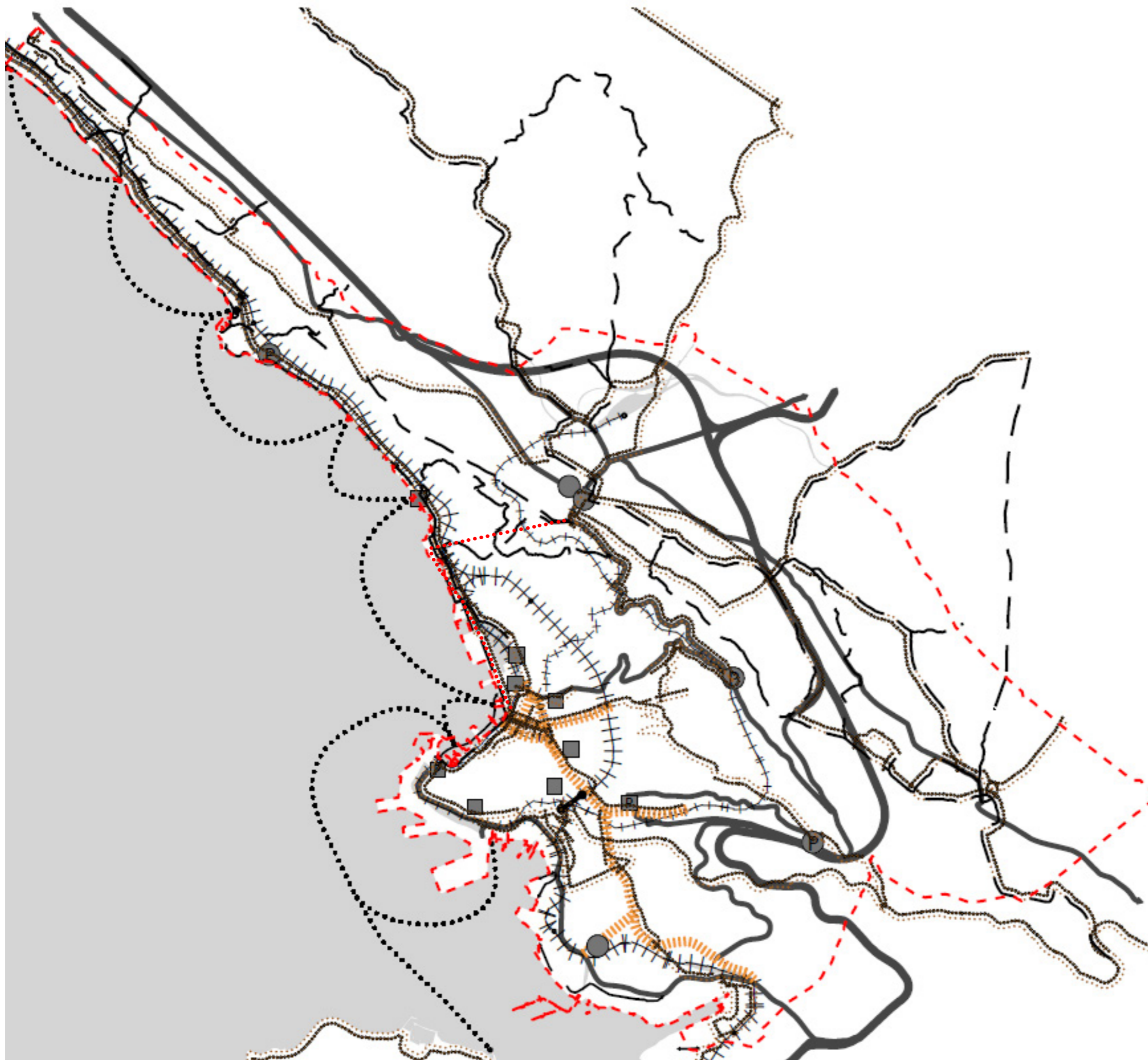
Tav. PS2_Piano struttura, scala 1:10.000

4.5 Sistema della mobilità

Il progetto del Sistema della mobilità prevede, a lungo termine, una radicale trasformazione delle strategie delineate dai Piani Regolatori precedenti. Esso riduce infatti le previsioni di nuove infrastrutture stradali, assumendo l'obiettivo del riuso delle linee di trasporto su ferro oggi sottoutilizzate, in un'ottica di miglioramento delle connessioni alla scala sovracomunale e transfrontaliera.

Un ruolo strutturale viene assegnato anche alla rete ciclo-pedonale.

Per gli obiettivi e le strategie relativi al Sistema si vedano le tabelle riportate alla fine di questo documento, attinenti alle azioni previste dal Piano operativo. Per quanto riguarda invece l'ipotesi di nuove connessioni stradali tra Porto Vecchio e Campo Marzio rappresentata nella tavola del Piano struttura, non trattandosi di azione direttamente prevista nel Piano operativo, il riferimento è alla Relazione di Flessibilità (elaborato Rf).

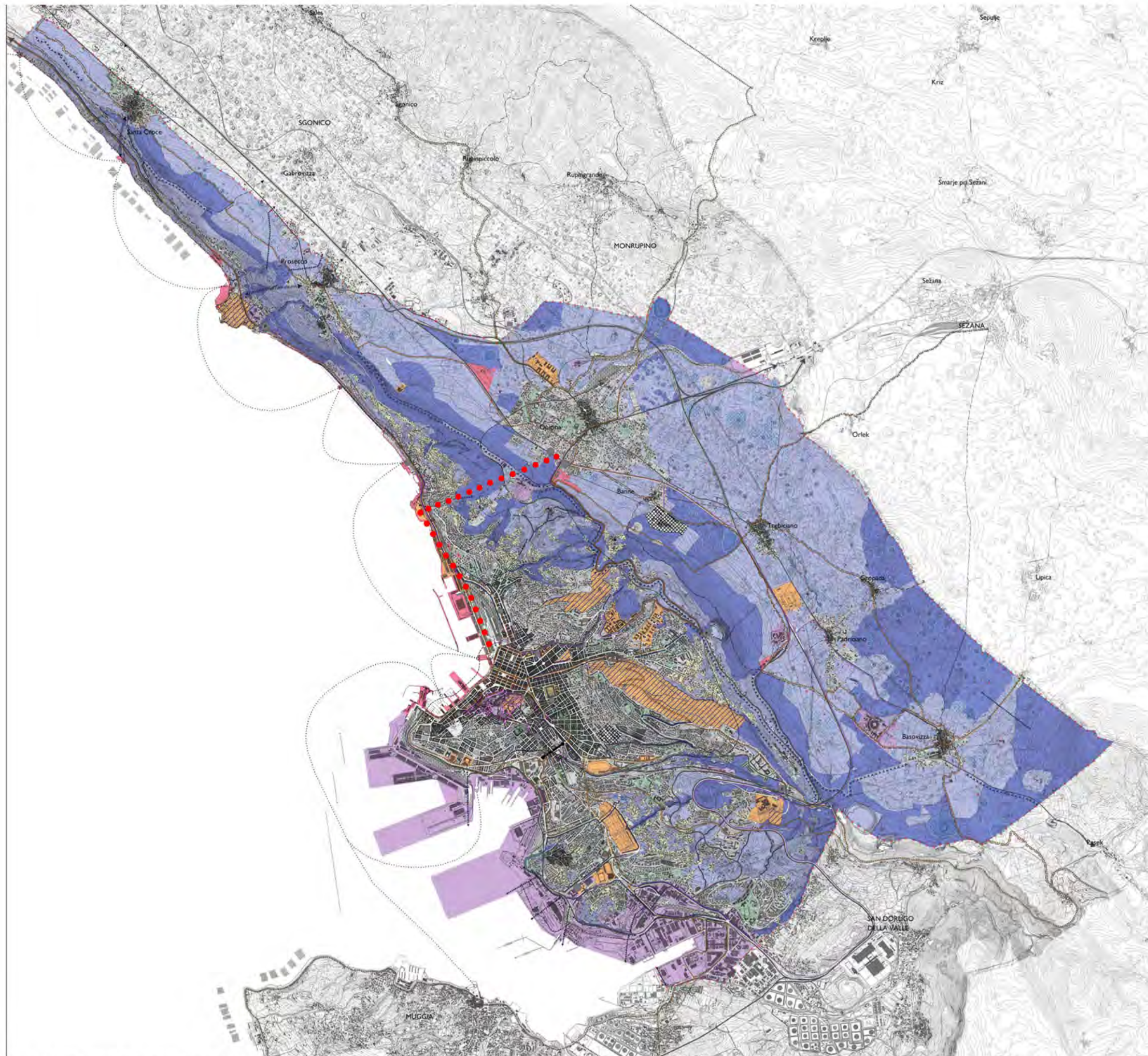


Sistema della mobilità

- Collegamenti marittimi
- Assi di penetrazione
- ⊕ Grande viabilità
- ⊕ Ipotesi metropolitana leggera
- ⊕ Ipotesi tram o similari
- P Parcheggi di attestamento (P = di progetto)
- P Parcheggi di interscambio (P = di progetto)
- ▬ Assi delle centralità
- ⊕ Zone ferroviarie
- ⊕ Gallerie di progetto
- ▲ Ipotesi di nuove connessioni stradali
- Itinerari ciclo-pedonali
- Percorsi pedonali
- Nuova connessione Trieste - Porto Vecchio - Carso



PROPOSTA



4. Sistemi, ambiti e flessibilità strutturale

Nel Piano struttura sono individuati i sistemi di progetto a lungo termine. Essi contengono anche aree che nel Piano operativo appartengono ad altri sistemi. Nel momento in cui vengono meno le condizioni per la permanenza delle funzioni esistenti, le zone previste nel Piano operativo possono essere modificate in coerenza con il sistema di progetto del Piano struttura a condizione che si rimanga entro i limiti del 10% di incremento della superficie di zona e a condizione che rimanga soddisfatta la verifica degli Standard urbanistici (flessibilità strutturale, cfr. Relazione di flessibilità). A ogni sistema corrisponde una tabella di obiettivi e strategie riportata alla fine di questo documento.

Sistema Ambientale e del paesaggio

- Presidi ambientali e corridoi ecologici (Rete Ambientale)
- Corridoio ecologico da realizzare
- Corridoio ecologico (fitari e impietivi)
- Consolidamento delle relazioni Mare - Carso
- Mosaico ambientale e zone agricole
- Pastori e pendii rimodellati a terrazze

Benesseri naturali

- Doline con raggio > 50m
- Doline con raggio < 50m
- Grotte
- Giochi
- Lagheti, stagni, risorgive, sorgenti, pozze

Benesseri antropici

- Vedette e belvedere
- Visuale di pregio
- Itinerari ciclo-pedonali
- Parcorsi di interesse

Sistema Insecativo

- Aree della conservazione dei caratteri storico - architettonici
- Aree a rischio archeologico
- Aree della riqualificazione e trasformazione
- Città degli eroi

Aree della grande trasformazione

- Aree della grande trasformazione

Sistema delle attrezzature e degli spazi collettivi

- Centrità a scala urbana e territoriale
- Centri di quartiere

Sistema della produzione, delle attività marittime, del grande commercio, della ricerca e del turismo

- Ambito della produzione, della logistica, del grande commercio e della ricerca
- Strada della "conoscenza e dell'innovazione"
- Ambito del turismo e dell'ufficio urbano al mare e della portualità alligata

Sistema della mobilità

- Collegamenti marittimi
- Asse di penetrazione
- Grande visibilità
- Ipotesi metropolitana leggera
- Ipotesi tram o similari
- Parcheggi di interscambio (P = di progetto)
- Parcheggi di interscambio (P = di progetto)
- Asse delle centralità
- Zone ferroviarie
- Gallerie di progetto
- Ipotesi di nuove connessioni stradali
- Itinerari ciclo-pedonali
- Percorsi pedonali
- Viabilità principale di primo livello (Fonte: Piano regionale delle infrastrutture di trasporto, della mobilità delle merci e della logistica - PRITM-L)
- Nuova connessione Trieste - Porto Vecchio - Carso

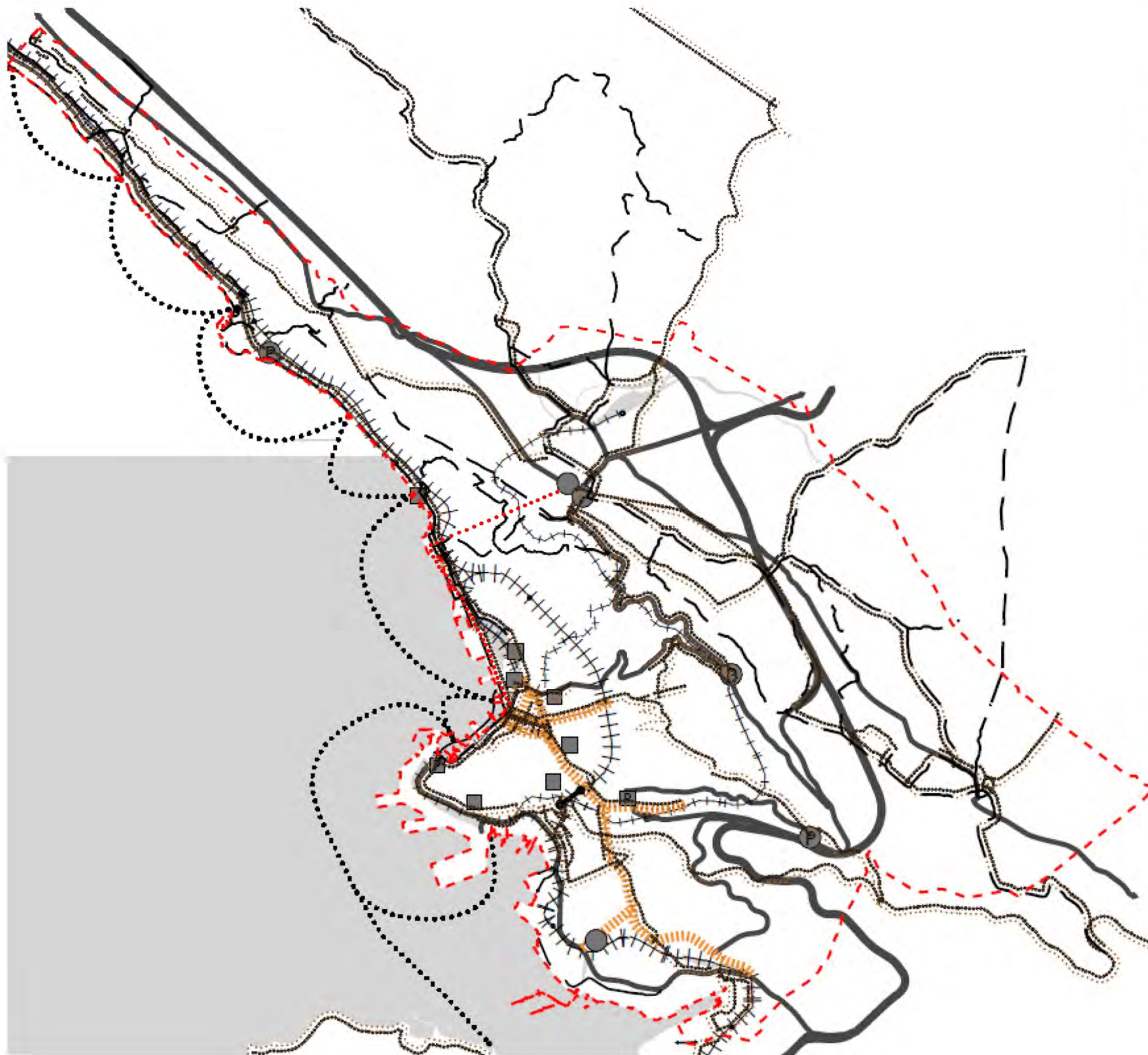
Tav. PS2_Piano struttura, scala 1:10.000

4.5 Sistema della mobilità

Il progetto del Sistema della mobilità prevede, a lungo termine, una radicale trasformazione delle strategie delineate dai Piani Regolatori precedenti. Esso riduce infatti le previsioni di nuove infrastrutture stradali, assumendo l'obiettivo del riuso delle linee di trasporto su ferro oggi sottoutilizzate, in un'ottica di miglioramento delle connessioni alla scala sovracomunale e transfrontaliera.

Un ruolo strutturale viene assegnato anche alla rete ciclo-pedonale.

Per gli obiettivi e le strategie relativi al Sistema si vedano le tabelle riportate alla fine di questo documento, attinenti alle azioni previste dal Piano operativo. Per quanto riguarda invece l'ipotesi di nuove connessioni stradali tra Porto Vecchio e Campo Marzio rappresentata nella tavola del Piano struttura, non trattandosi di azione direttamente prevista nel Piano operativo, il riferimento è alla Relazione di Flessibilità (elaborato Rf).



Sistema della mobilità

- Collegamenti marittimi
- Assi di penetrazione
- Grande viabilità
- ⊕ Ipotesi metropolitana leggera
- ⊕ Ipotesi tram o similari
- Parcheggio di attestamento (P = di progetto)
- Parcheggio di interscambio (P = di progetto)
- ▬ Assi delle centralità
- ⊕ Zone ferroviarie
- Gallerie di progetto
- ▲ Ipotesi di nuove connessioni stradali
- Itinerari ciclo-pedonali
- Percorsi pedonali
- Nuova connessione Trieste - Porto Vecchio - Carso